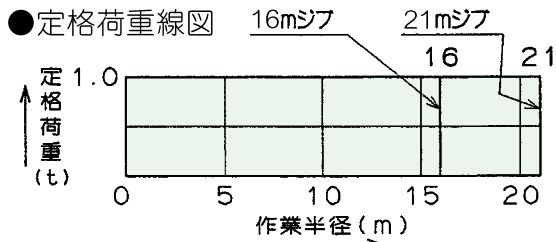
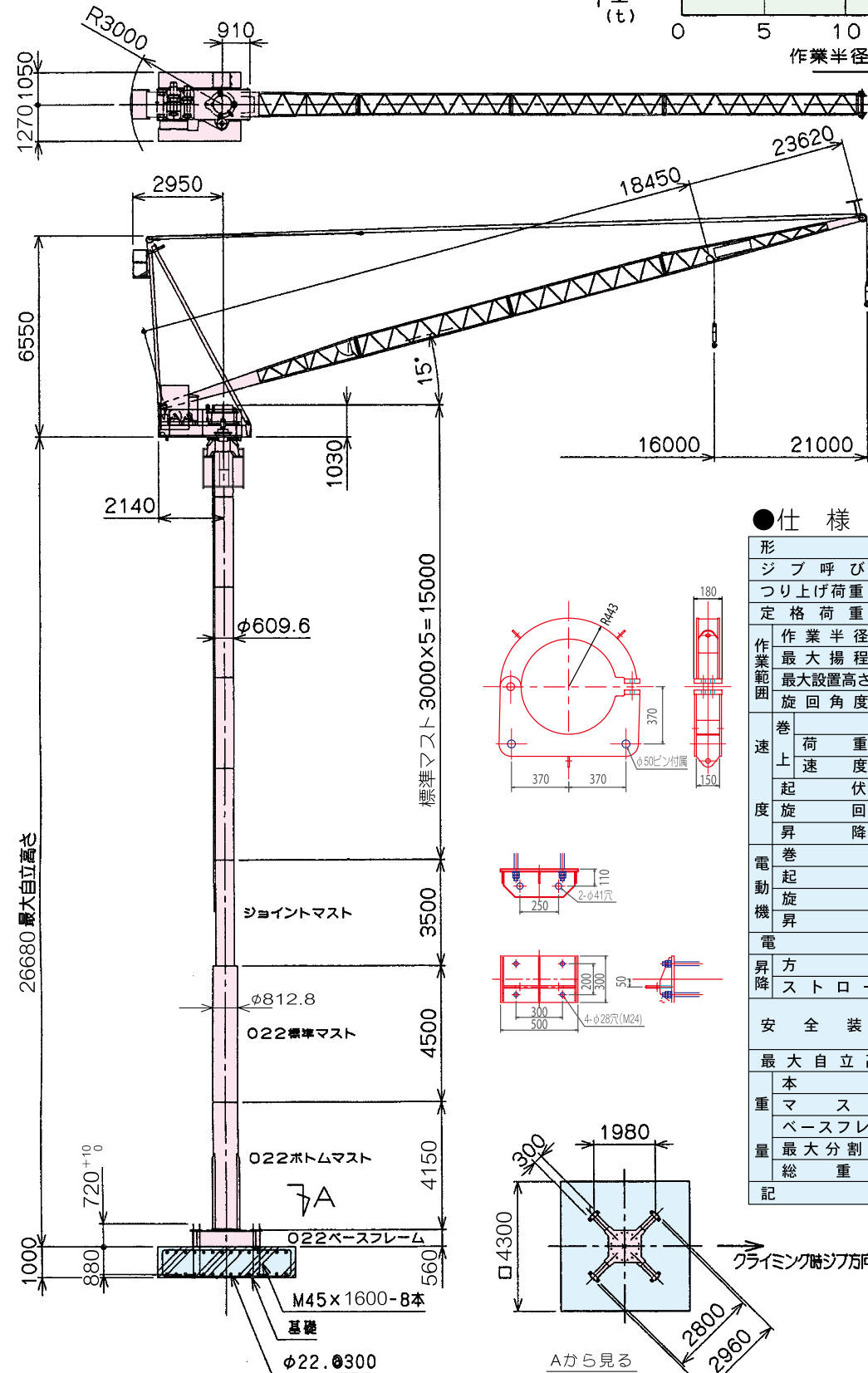


クレーン

JCL 021C・II(高自立)

●寸法図



●仕様

形式	JCL 021C・II 高自立	
ジブ呼び	16m	21m
つり上げ荷重 (t)	1.06	
定格荷重 (t)	1.0	
作業半径 (m)	16	21
最大揚程 (m)	83	82
最大設置高さ (m)	72	66
旋回角度	360°	
巻上速度 (m/min)	低速	高速
起伏 (m/min)	8	30
旋回 (rpm)	0.5	
昇降 (m/min)	2.6 (3.1)	
電動機	巻上	6kw 4P 40%ED インバータ制御
	巻下	3.0kw 4P
	旋回	0.9kw 4P 15%ED インバータ制御
	昇降	3kw 4P 30分定格
電源	200V 50Hz (220V 60Hz)	
昇降ストローク	方式	電動チェーンブロック
	ストローク	3.0m
安全装置	過負荷防止装置 巻過防止装置 起伏制限装置 旋回制限装置 本体落下防止装置	
最大自立高さ	26.7m	
本体重量	4.2t	4.4t
マスト重量	1.5t×1、1.5t×1、0.9t×1、0.75t×5	
ベースフレーム	1.3t	
最大分割重量	2.8t	
総重量	13.2t	13.4t
記	()内は60Hz時の速度を示す	

