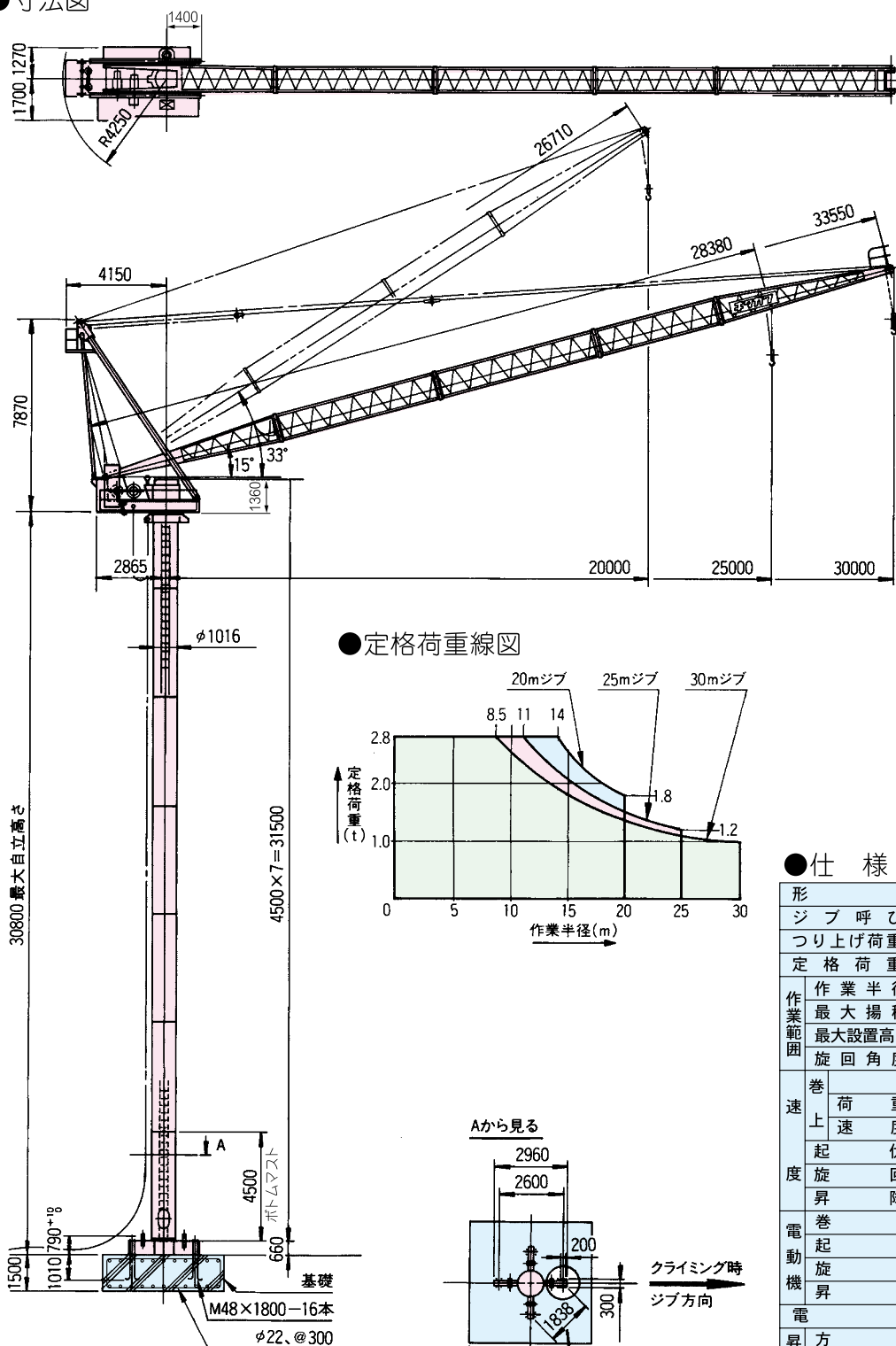
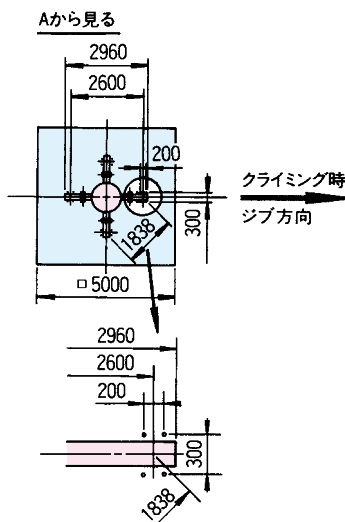
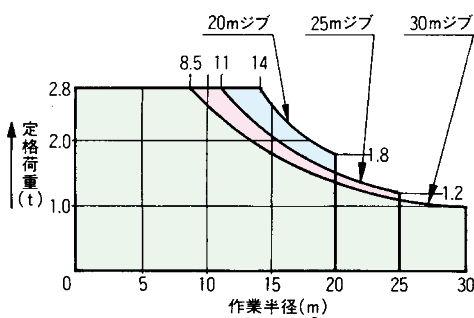


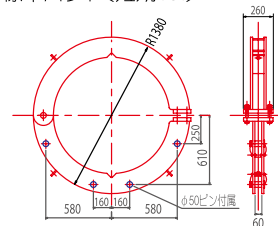
● 寸法図



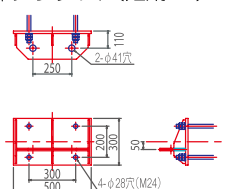
● 定格荷重線図



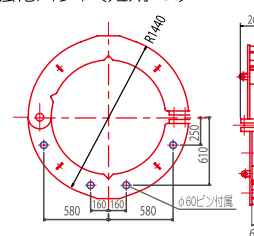
標準バンド(短期10t)



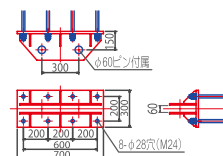
標準ブラケット(短期10t)



強化バンド(短期20t)



強化ブラケット(短期20t)



● 仕様

形 式		JCL 030 II		
ジブ呼び		20m	25m	30m
つり上げ荷重 (t)		2.92		
定格荷重 (t)		28~1.8	28~1.2	28~1
作業半径 (m)		14~20	11~25	8.5~30
最大揚程 (m)		108	105	100
最大設置高さ (m)		87	84	73
旋回角度		360°		
速 度	巻上	低速	高速	
	荷重 (t)	2.8		
度	速度 (m/min)	4.6(5.5)	18.3(22.0)	
	起伏 (m/min)	10.3(12.3)		
	旋回 (rpm)	0.57		
電 動 機	昇降 (m/min)	1.3(1.6)		
	巻上	15/3.7kw	4/16P 40%ED	
機	起伏	5.5/2.75kw	4/8P 40%ED	
	旋回	2.2kw 4P インバータ制御		
電 源	昇降	3kw 4P 30分定格		
	電 源	200V 50Hz (220V 60Hz)		
昇 降	方 式	電動チェーンロック		
	ス ト ロ ーク	4.5m		
安 全 装 置	モーメントリミッター 巻過防止装置			
	起伏制限装置 旋回制限装置 本体落下防止装置			
最大自立高さ	30.8m			
重 量	本 体	8.7t		
	マ ス ト	1.95t × 1、1.9t × 6		
量	ベースフレーム	1.7t		
	最大分割重量	5.5t		
総重量	23.7t			
記 事	()内は60Hz時の速度を示す			