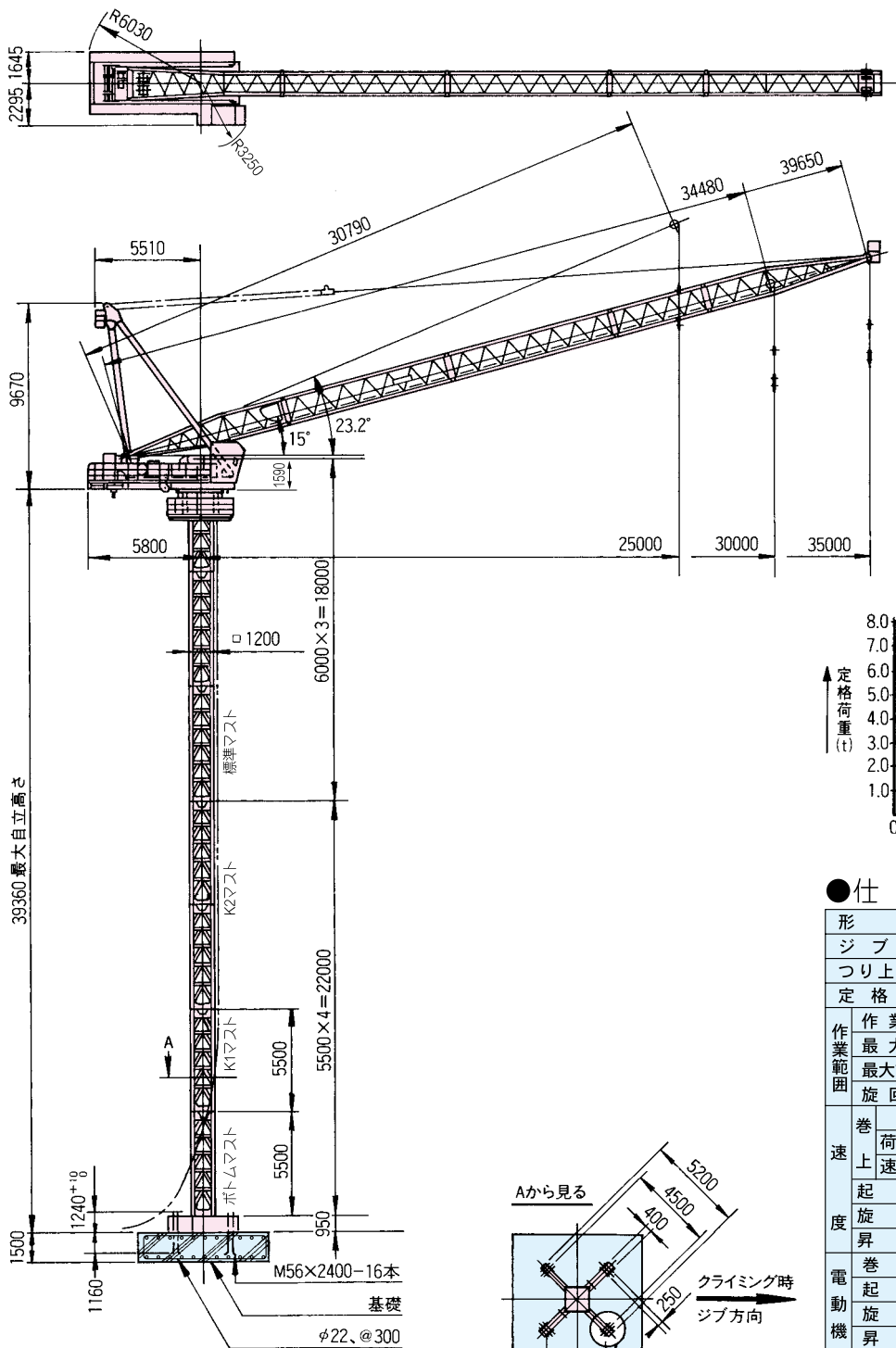


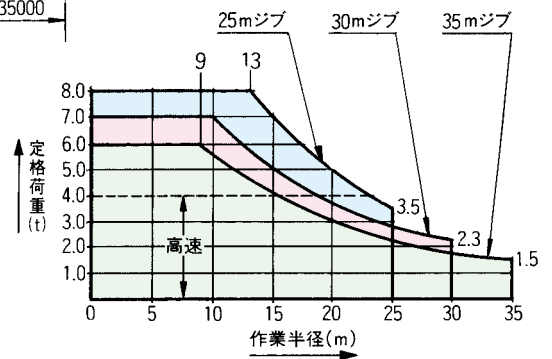
クレーン

JCL 100 II

● 寸法図



● 定格荷重線図



● 仕様

形 式		JCL 100 II		
ジブ呼び		25m	30m	35m
つり上げ荷重 (t)		8.4	7.4	6.4
定格荷重 (t)		8~3.5	7~2.3	6~1.5
作業範囲	作業半径 (m)	13~25	10~30	9~35
	最大揚程 (m)	145	140	135
	最大設置高さ (m)	123	115	105
	旋回角度	450°		
速度	巻上速度 (m/min)	低速	中速	高速
	起伏 (m/min)	8		
	旋回 (rpm)	0.52		
	昇降 (m/min)	1.3 (1.6)		
電動機	巻上	26kw 6P 40%ED インバーター制御		
	起伏	10/5kw 4/8P 25%ED		
	旋回	5.5kw 4P インバーター制御		
昇降	昇	6kw 4P 30分定格		
	降			
	電動機	200V 50Hz (220V 60Hz)		
昇降方式	電動チェーンロック			
ストローク	6m			
安全装置	モーメントリミッター 巻過防止装置 起伏制限装置 旋回制限装置 本体落下防止装置			
最大自立高さ	39.4m			
重量	本体	19.6t		
	マスト	2.6t×3, 2.7t×2, 3.2t×1, 3.2t×1		
	ベースフレーム	4.6t		
最大分割重量	12.6t			
総重量	43.8t			
記	()内は60Hz時の速度を示す			

