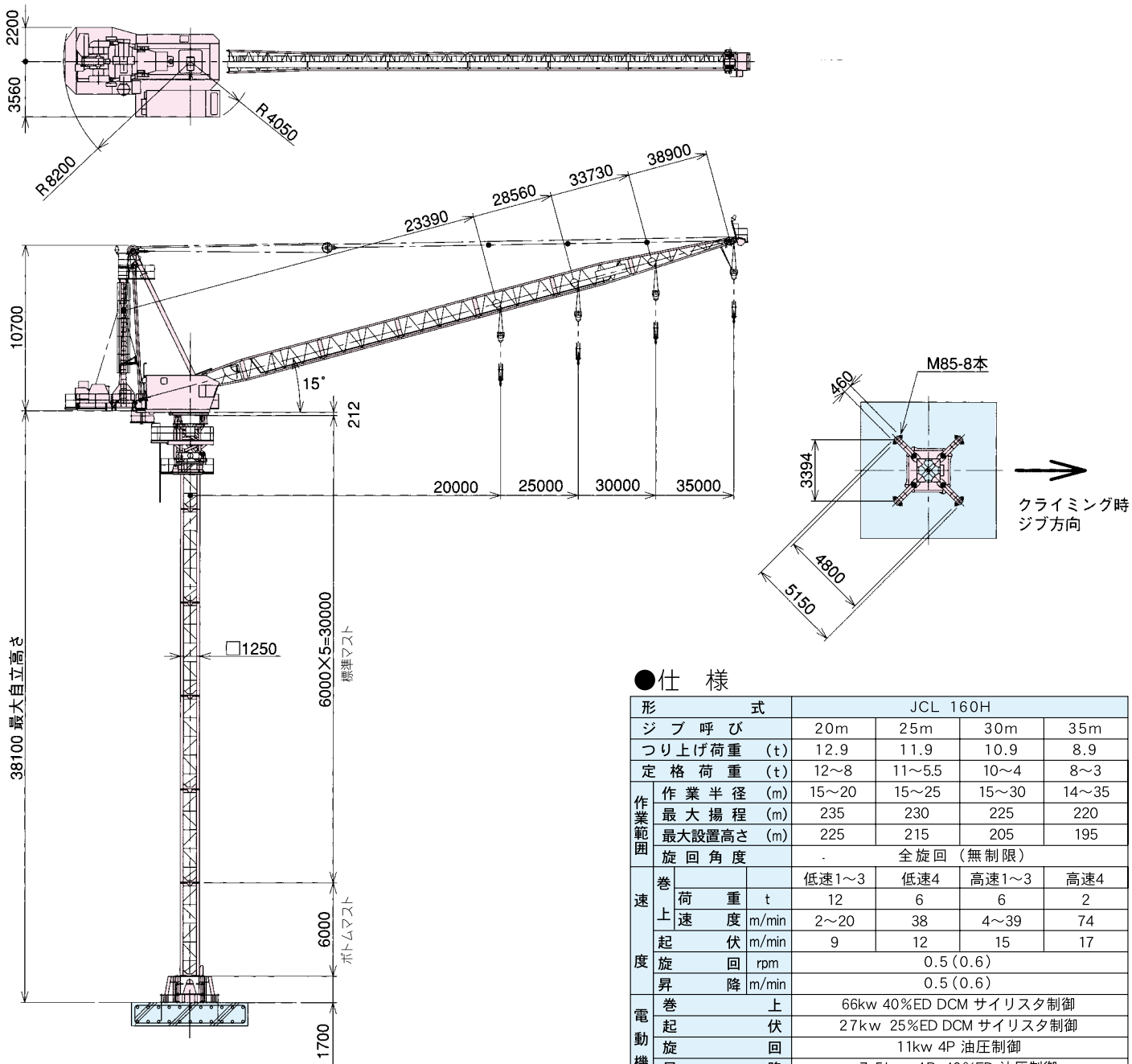


●寸法図



●仕様

形 式		JCL 160H			
ジブ呼び		20m	25m	30m	35m
つり上げ荷重 (t)		12.9	11.9	10.9	8.9
定格荷重 (t)		12~8	11~5.5	10~4	8~3
作業範囲	作業半径 (m)	15~20	15~25	15~30	14~35
	最大揚程 (m)	235	230	225	220
	最大設置高さ (m)	225	215	205	195
旋回角度		全旋回 (無制限)			
速 度	巻上速度	低速1~3	低速4	高速1~3	高速4
	荷重 t	12	6	6	2
	度 m/min	2~20	38	4~39	74
	起 伏 m/min	9	12	15	17
度	旋 回 rpm	0.5 (0.6)			
	昇 降 m/min	0.5 (0.6)			
電 動 機	巻 上	66kw 40%ED DCM サイリスタ制御			
	起 伏	27kw 25%ED DCM サイリスタ制御			
	旋 回	11kw 4P 油圧制御			
	昇 降	7.5kw 4P 40%ED 油圧制御			
電 源		400V 50Hz (440V 60Hz)			
昇降	方 式	油圧クライミング			
	ス ト ロ ーク	1.2m			
安 全 装 置		モーメントリミッター 巻過防止装置 起伏制限装置 作業範囲制限装置			
最大自立高さ		38.1m			
重 量	本 体	41.8t			
	マ ス ト	4.0t×5、4.5t×1(ボトムマスト)			
量	ベースフレーム	5.9t			
	最大分割重量	9.6t			
総 重 量		72.4t			
記 事		()内は60Hz時の速度を示す			

●定格荷重線図

