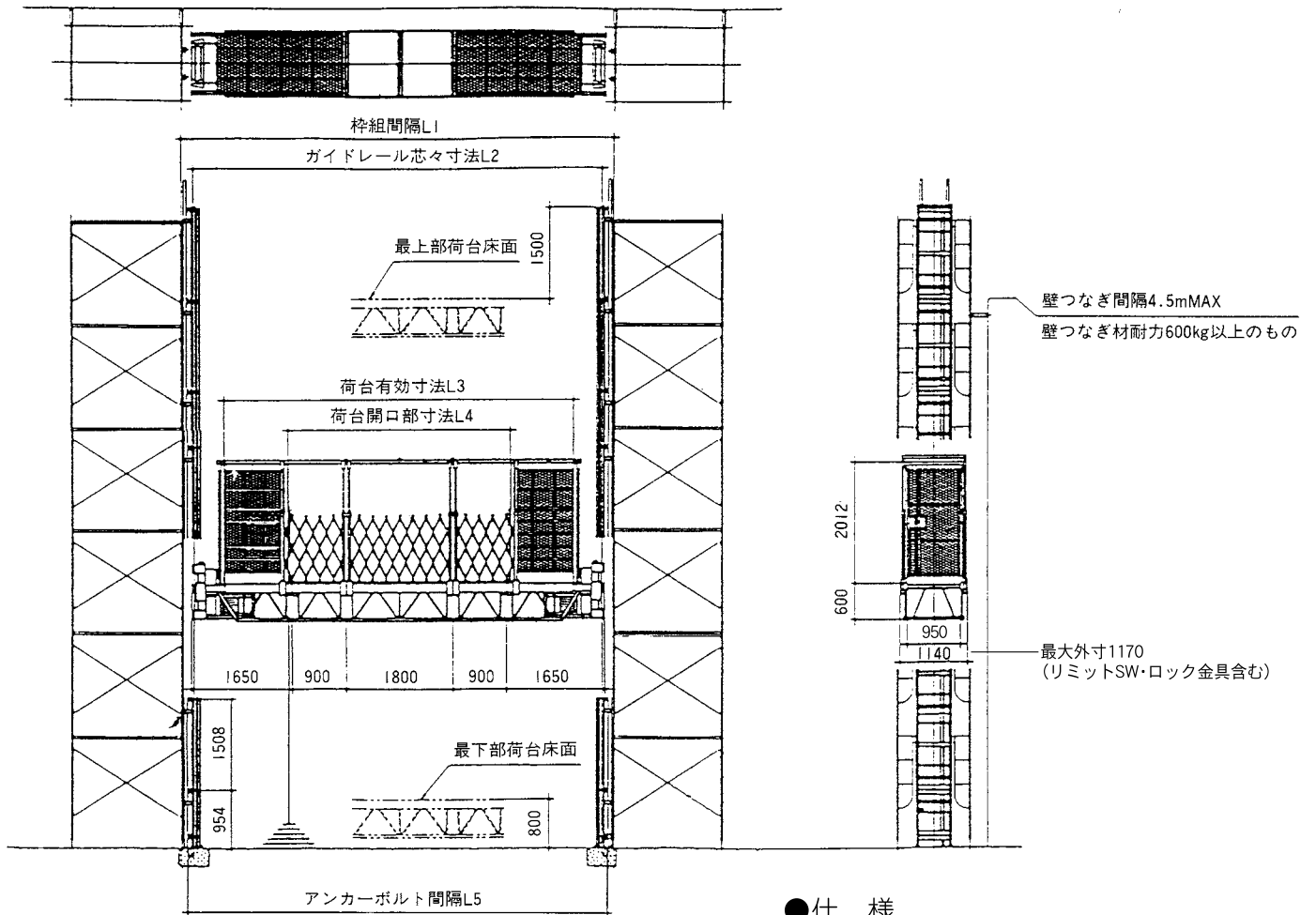


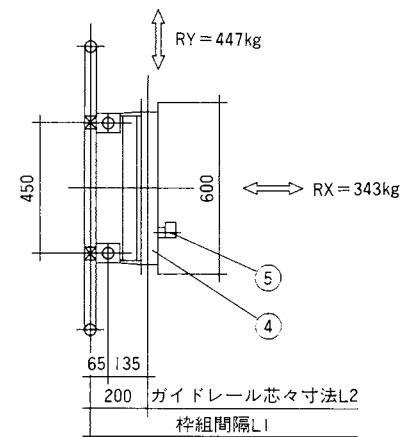
●寸法図



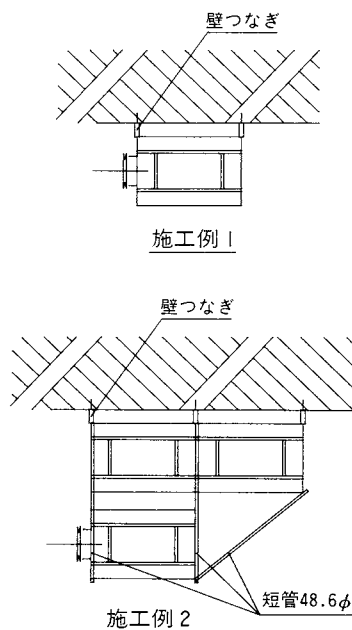
●仕様

最大揚程	75m
積載過重	900kg又は8人
昇降速度	10m/min
荷台有効面積	1m×5.95m
昇降方式	ラック&ピニオン
電動機	3.7kw×2台
操作方法	搬器取付ハンドル
電源	200/220V

安全装置	過負荷制限装置
	過昇降防止装置
	ガバナ式自動落下防止装置
	傾斜自動修正装置
	傾斜時停止装置
	警報装置
	緩衝装置
	各リミットスイッチ



ガイドレールと桢組足場の取付



桢組間隔L1	4500	5400	6300	7200	
ガイドレール芯々寸法L2	4100	5000	5900	6800	
荷台有効寸法L3	3250	4150	5050	5950	
荷台間口寸法L4	1940	1800	2700	3600	
アンカーボルト間隔L5	4300	5200	6100	7000	
片側単柱荷台有効寸法	L4	1940	2840	3740	4640

L1=4500%時のL4=2300%は片側ヘッドガード時とする