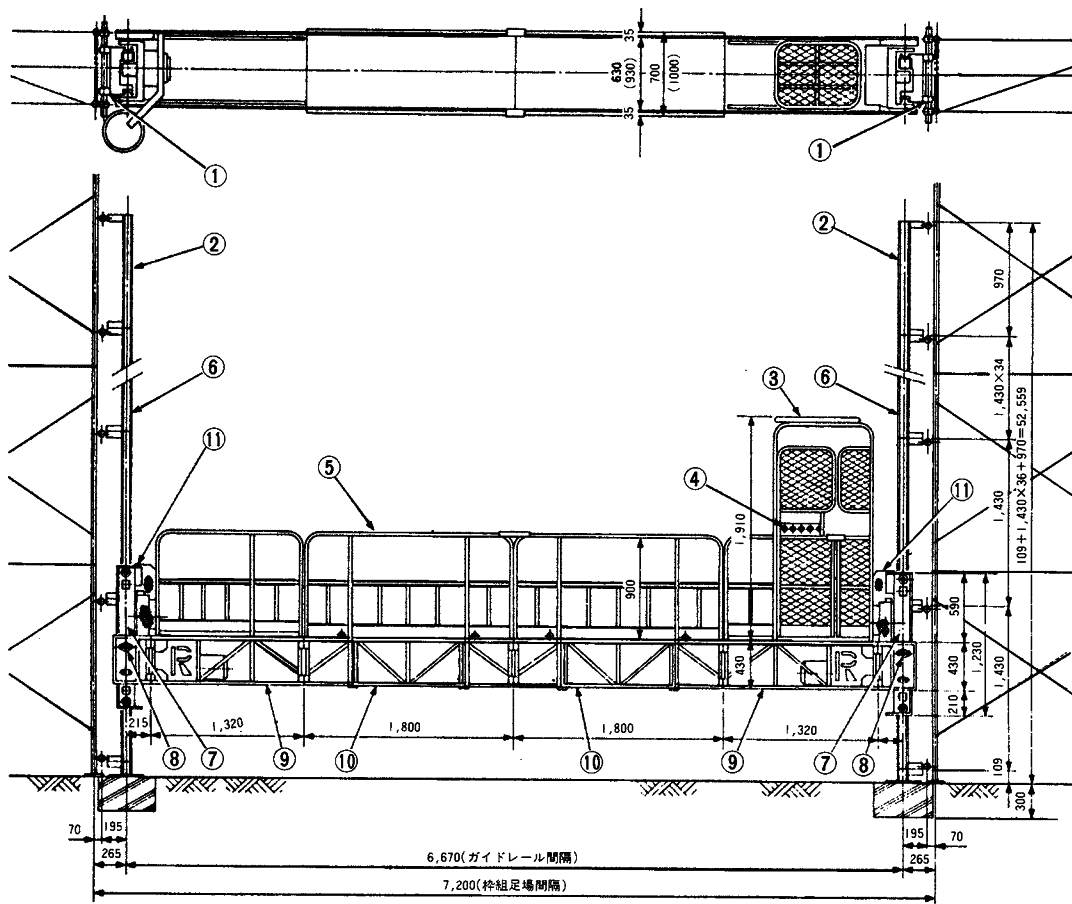
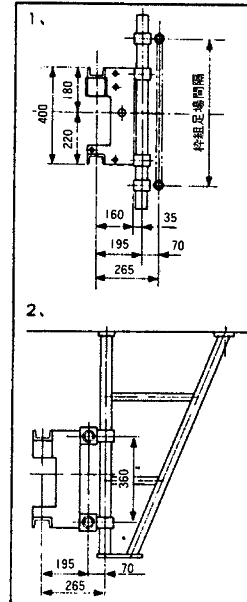


●寸法図

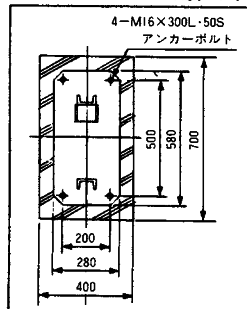
●狭い現場に最適です。600mm巾枠組足場にも設置可能です。



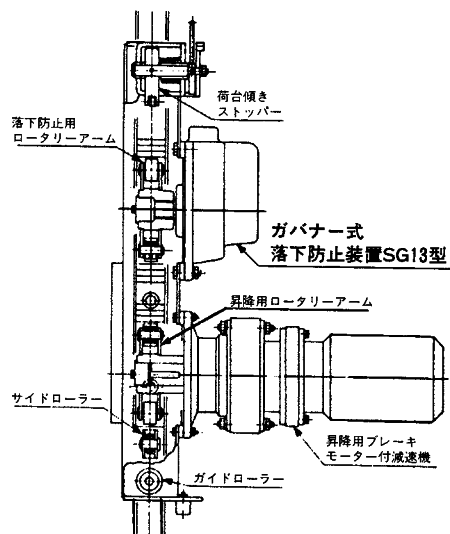
ガイドレール・サポート部



アンカーボルト配置図



昇降フレーム



●仕様

型 式	KRD-800	
積載荷重 (kg)	700	800
荷台寸法 (m)	0.93×6.00	0.63×6.00
昇 降 方 式	ロータリー駆動方式	
操 作 法 法	レバー・コントロール方式	
揚 程	50m	
電 源	3相 AC 200/220V 50/60Hz	
昇 降 速 度	50Hz 8.3m/min 60Hz 10m/min	
昇 降 電 動 機	2.2kw×4P ブレーキ付×2台	
安 全 装 置	ガバナー式落下防止装置 荷台傾き自動矯正装置 荷台傾き自動遮断装置 荷台傾きストッパー 上・下限リミット・スイッチ	
オ プ シ ョ ン	アコーディオン型手摺	

No.	名 称
①	サポート
②	頂部レール
③	防護屋根
④	操作盤
⑤	手摺
⑥	ガイドレール
⑦	昇降フレーム
⑧	受ローラー
⑨	端部荷台
⑩	中間荷台
⑪	カバー