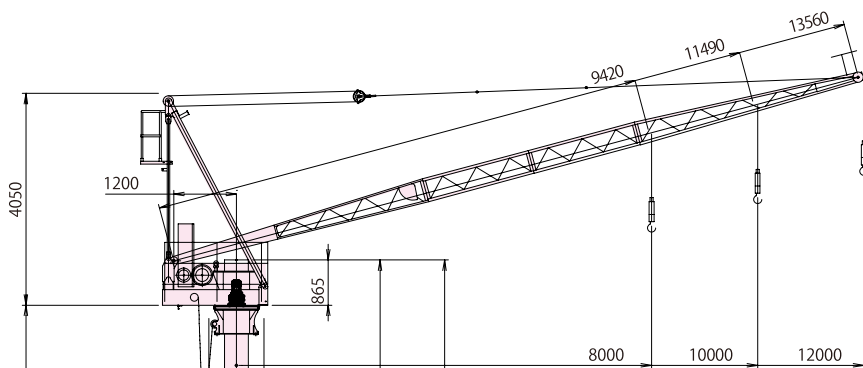
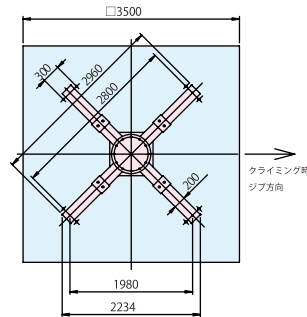
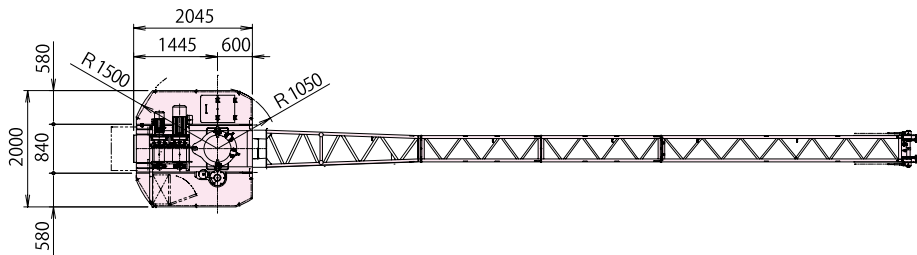
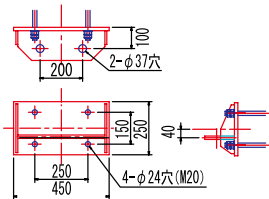
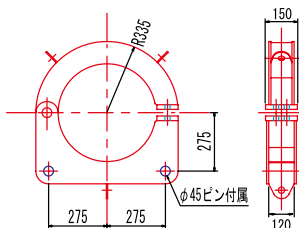
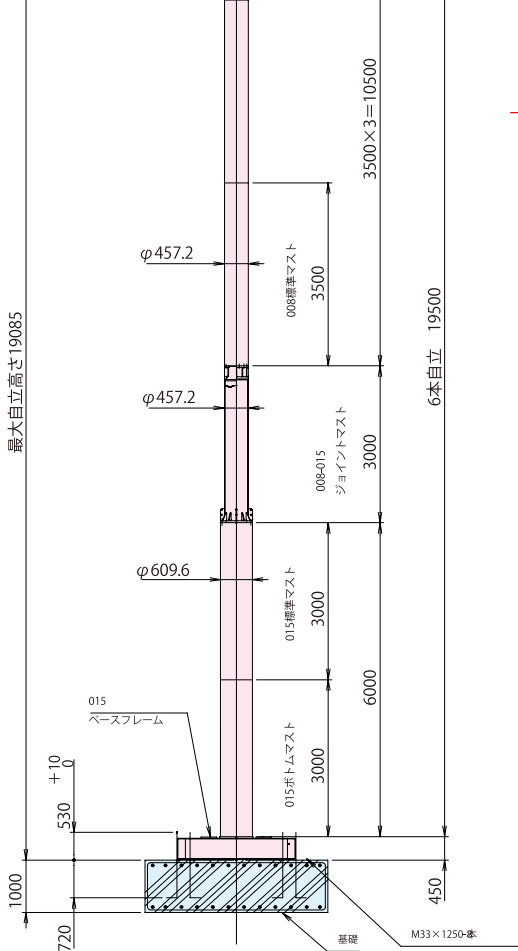
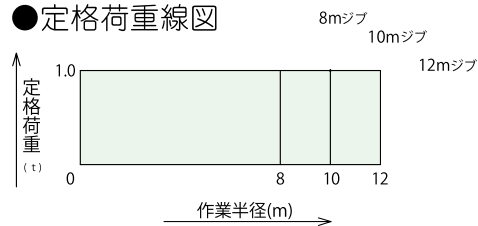


● 寸法図



● 定格荷重線図



● 仕様

形 式		JCL 012C 高自立		
ジブ呼び		8m	10m	12m
つり上げ荷重 (t)		1.06		
定格荷重 (t)		1.0		
作業範囲	作業半径 (m)	8	10	12
	最大揚程 (m)	72	70	68
	最大設置高さ (m)	68	64	60
	旋回角度	360°		
速 度	巻上速度 (m/min)	低速	高速	
		11 (13)	22 (26)	
	起伏 (m/min)	4.7 (5.7)	6.2 (7.5)	7.7 (9.2)
	旋回 (rpm)	0.54 (0.65)		
電動機	昇降 (m/min)	4.3 (5.2)		
	巻上	5.5/2.75kw 4/8P 40%ED		
	起伏	2.0kw 4P 25%ED		
電 源	旋回	0.5kw 4P 15%ED		
	昇降	3.4kw 4P 30分定格		
昇降ストローク	電 源	200V 50Hz (220V 60Hz)		
	方 式	電動チェーンブロック		
安全装置	ストローク	3.5m		
	最大自立高さ	過負荷防止装置 巻過防止装置		
		起伏制限装置 旋回制限装置		
		落下防止装置		
重 量	本 体	2.7t	2.6t	2.5t
	マ ス ト	0.6t×3, 0.55t×1, 0.75t×2		
	ベースフレーム	0.4t		
	最大分割重量	1.7t		
記 事	総 重 量	6.9t	6.8t	6.8t
		() 内は60Hz時の速度を示す		